



Sous-marins type Kaidai - 1941-43

Les sous-marins de la classe *KD* étaient de grands sous-marins d'attaque de première classe. Les 35 unités produites au total sont entrées en service graduellement au sein des classes *KD1*, 2, 3, 4, 5, 6, 7 et leurs variantes. Le premier date de 1922 et est très inspiré des grands U-Boote océaniques allemands de 1918. Les autres n'en sont que des adaptations.

La classe *KD7* est la dernière à entrer en service, pendant la guerre. C'est aussi la classe la plus nombreuse, avec 10 unités, lancées en 1941, 42 et 1943. Ils dérivent étroitement des *KD6* de 1934-36. Ils furent renommés peu après leur lancement, le *I-76* devenant le *I-176*, et ainsi de suite pour la série allant jusqu'au *I-85*. Certains furent reconvertis en transports. Tous furent coulés par faits de guerre, mais le *I-179*, perdu en exercice près des côtes Nippones sera renfloué en 1957 et utilisé par la force d'autodéfense japonaise pour des tests.

En 1940, leur grand âge les fit reconverter en ravitailleurs d'hydravions, équipés d'une citerne sur leur pont. L'*I23* fut coulé à Guadalcanal et l'*I24* au large de la Birmanie, les autres servirent ensuite de navires d'entraînement.

Kaidai	I (I-51)
Kaidai	II (I-152)
Kaidai	IIIa (I-153)
Kaidai	IIIb (I-156)
Kaidai	IV (I-61/I-162)
Kaidai	V (I-165)
Kaidai	VI (I-168)
Kaidai	VIb (I-174)
Kaidai	VII (I-176)

Constructeurs: Kure Arsenal Naval, Sasebo Arsenal Naval, Yokosuka Arsenal, Naval Kawasaki Shipbuilding, Mitsubishi Heavy Industries Construit: 1921-1943

Classe KD1- I51 - 1924

Le type *Kaidai* (海大型) fut le premier sous-marin exploité par la Marine impériale japonaise avant et pendant la Seconde Guerre mondiale. *Kaidai* s'ont été divisés en sept types et deux sous-types ; Tous les sous-marins de classe *Kaidai* avaient à l'origine une lettre et un chiffre dont le premier bateau, pour des raisons sans doute stratégiques, portait l'immatriculation *I-51*. L'*I-51* fut donc le prototype de la nouvelle arme japonaise appelé aussi S22. Il était fortement inspiré sur les conceptions allemandes. Achievé aux chantiers Kure en 1924, il fut réarménagé avec de nouveaux moteurs en 1932 et fut abandonné en 1941. Il ne prit jamais part au combat, mais servit d'école aux futurs équipages.



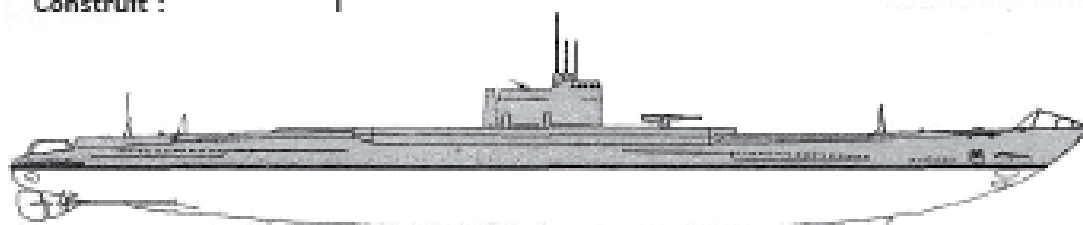


Lors du lancement l'*I-51* était déjà surclassé par tous les autres sous-marins en service dans les marines étrangères. Avec d'abord 4 moteurs diesels, puis réduit à deux, il avait une autonomie de plus de 20.000 milles nautiques à 10 nœuds en surface ou à 100 milles à 4 nœuds en plongée. Hors service le 04/01/1940.

Caractéristiques :

I-51

Déplacement :	1412 / 2469 tonnes
Dimensions :	91,44m long ; 8,81m large ; 4,60m de tirant d'eau
Motorisation :	4 hélices, 4 diesels + 2 mot.elec. 5200/2000 cv (origine)
Vitesse :	18,4 / 8,4 nœuds
Autonomie :	20000 milles à 10 nœuds
Armement :	8 TLT 533 (6av 2ar) + 1 x 120 mm - 24 torpilles
Equipage :	60
Immerston :	70 m
Construit :	1



Classe KD II - 1924

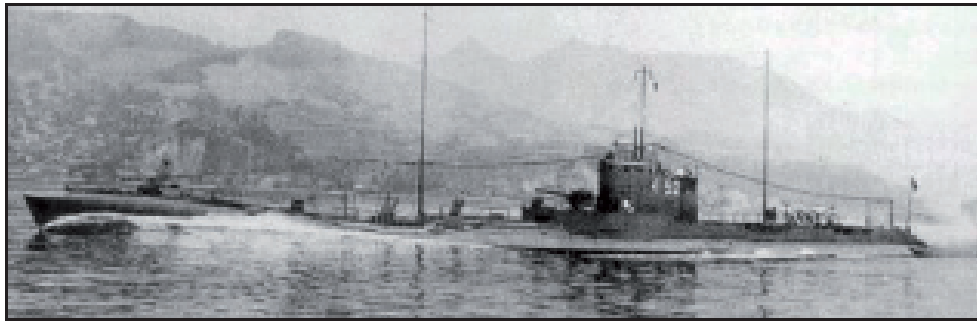
Le projet S25 fut constitué d'un seul bâtiment classifié *Kaidai II*, et 1 seule immatriculation *I-52* alors qu'il avait été planifié 8 sous-marins.

Achévé en 1924, il ne fut utilisé uniquement comme navire d'entraînement jusqu'en 1942 puis fut retiré du service en 1946. En 1920, dans le cadre du programme naval de la marine impériale japonaise l'état-major ordonna un second sous-marin expérimental construit selon la conception des croiseurs sous-marins allemands qui ont été construits à la fin de la première guerre mondiale.

Requalifié en *I 52*, il était plus grand que l'*I 51*, bien que son déplacement était le même. Achévé en 1925, il rejoint la flotte de la marine et a effectué de nombreuses expériences qui ont été la base du développement des sous-marins nippons. Son canon de 120mm fut positionné à l'avant puis à l'arrière du massif.

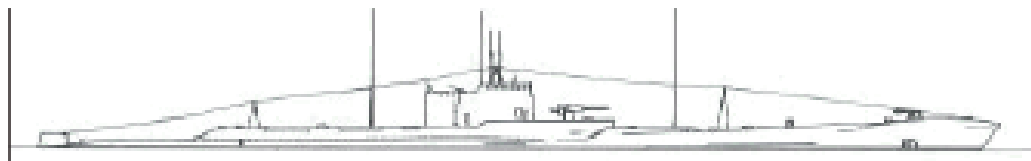
Le dessin de ce sous-marin est largement inspiré de celui des U-Krazer allemands de la 1ère guerre mondiale





Caractéristiques :
I-152

Déplacement :	1412 / 2540 tonnes
Dimensions :	100,85m long ; 7,64m large ; 5,10m de tirant d'eau
Motorisation :	2 hélices, 2 diesels + 2 mot.elec. 6800/2000cv.
Vitesse :	20 / 8 nœuds
Autonomie :	10000 milles à 10 nœuds
Armement :	8 TLT 533 (6av 2ar) + 1 x 120mm + 1 x 75mm - 16 torpilles
Equipage :	55
Immersion :	80 m
Construit :	1



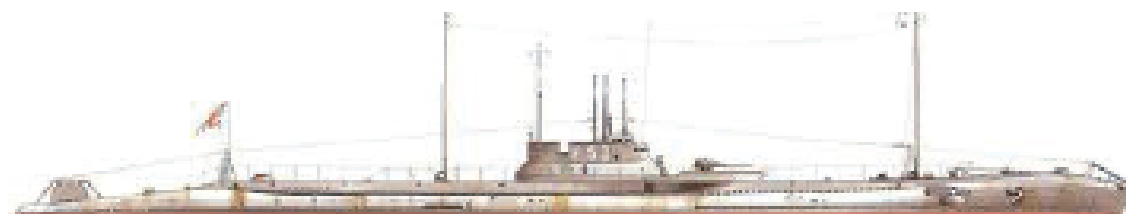
I 152 en 1925

Classe Kaidai IIIa et Kaidai IIIb - 1927

Numéro du projet : 526 (*Kaidai IIIa*) et 527 (*Kaidai IIIb*).

Ces sous-marins d'escadre inspirés de la classe K britannique étaient fondés sur les modèles antérieurs, mais avec une coque renforcée. Les types «IIIb» types étaient plus long de 40 cm. Les neuf bateaux ont été construits entre 1927 et 1930. Sur les neuf Kaidai III, sept ont survécu à la guerre, du fait qu'ils ont passé beaucoup de leur temps comme navires de formation. Ils ont été sabordés ou mis au rebut peu de temps après la fin de la Seconde Guerre mondiale. Le *I-63* a été coulé dans une collision avec le *I-60* en 1939, puis sera renfloué et démolé en 1940. Le *I-60* a été coulé par le HMS *Jupiter*.

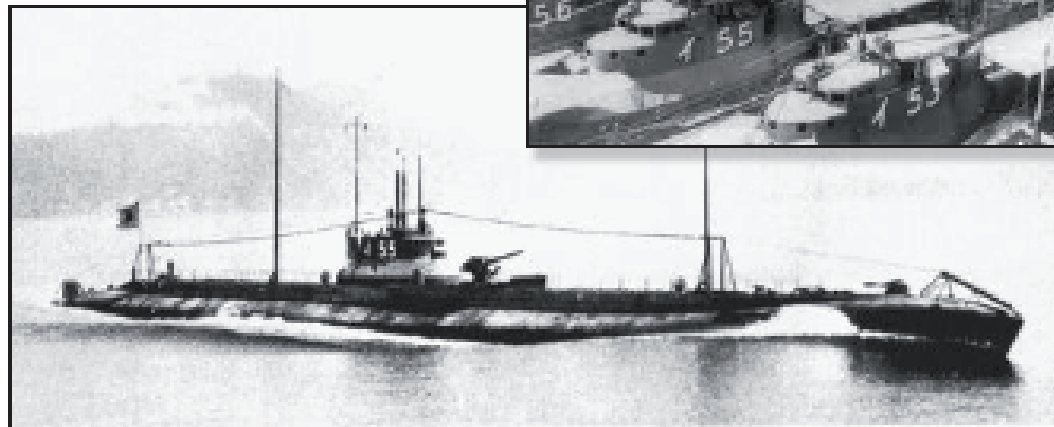




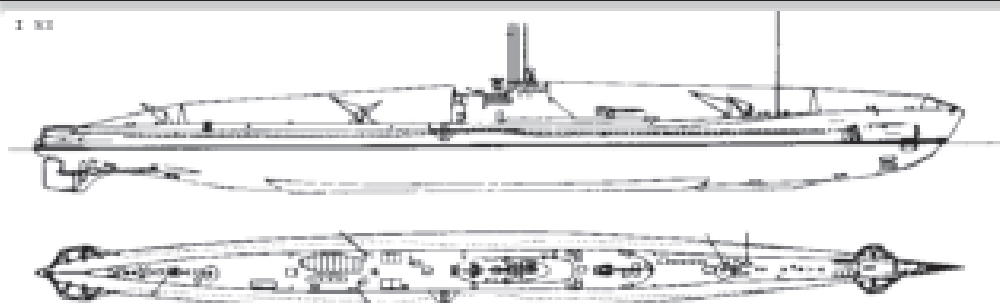
Caractéristiques :

Kaidai IIIA : I-53, I-54, I-55 et I-58

Déplacement :	1661 / 2387 tonnes
Dimensions :	100,58m long ; 7,98m large ; 4,80m de tirant d'eau
Motorsation :	2 hélices, 2 diesels + 2 mot.elec. 6800/1800 cv.
Vitesse :	20 / 8 nœuds
Autonomie :	10000 milles à 10 nœuds
Armement :	8 TLT 533 (6av 2ar) + 1 x 120mm + 1 x 75mm - 16 torpilles
Equipage :	63
Immersion :	60 m
Construit :	4



1 53



Kaidai IIIa

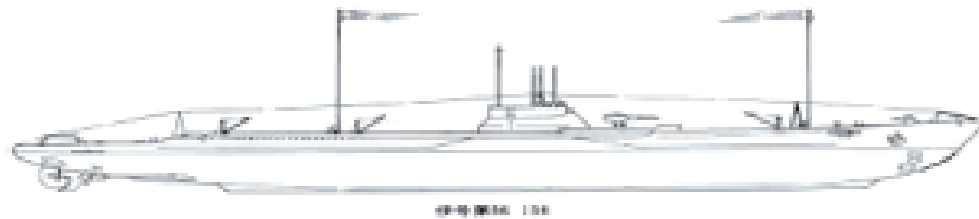


Caractéristiques :

Kaldal IIB : I-56 ; I-57 ; I-59 ; I-60 et I-63

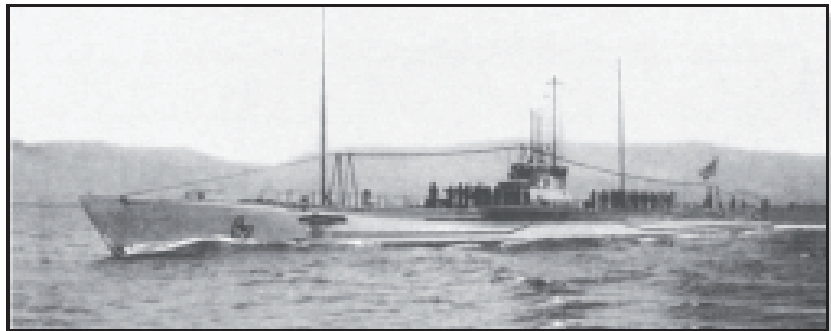
Déplacement :	1661 / 2387 tonnes
Dimensions :	101,00m long ; 7,90m large ; 4,80m de tirant d'eau
Motorisation :	2 hélices, 2 diesels + 2 mot.eleo. 6800/1800 cv.
Vitesse :	20 /8 nœuds
Autonomie :	10000 milles à 10 nœuds
Armement :	8 TLT 533 (6av 2ar) + 1 x 120mm - 16 torpilles
Equipage :	63
Immersion :	60 m
Construit :	5





Classe Kaidai IV - 1929

Numéro du projet 538. Légèrement plus petite que ses prédécesseurs et avec seulement six tubes lance-torpilles, trois *Kaidai IV* ont été construits entre 1929 et 1930; *I-61*, *I-162* et *I-64*. *I-61* a été perdu lors d'une collision en 1941. *I-164* a été coulé par USS *Triton* le 17 mai 1942. L'*I-162* a survécu à la guerre. Ce modèle avait un rayon d'action supérieur à ses prédécesseurs.



Caractéristiques :

I-61, *I-62* et *I-64*

Déplacement :	1600 / 2330 tonnes
Dimensions :	97,70m long ; 7,80m large ; 4,80m de tirant d'eau
Motorisation :	2 hélices, 2 diesels + 2 mot.eleo. 6000/1800 cv.
Vitesse :	20 / 8 nœuds
Autonomie :	10800 milles à 10 nœuds
Armement :	6 TLT 533 (4av 2ar) + 1 x 120mm - 14 torpilles
Équipage :	58
Immersion :	60 m
Construit :	3

